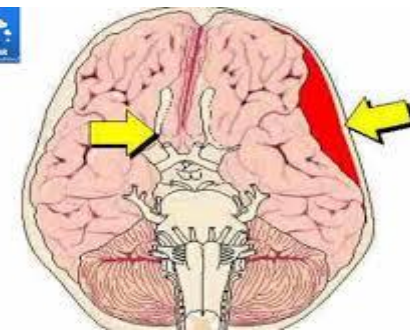




بیمارستان شهید محمد  
ع. ا. ظ. ا. ن



**(SDH)**

## خونریزی ساب دورال

تاریخ تدوین: ۱۳۹۸/۰۹/۲۳

تاریخ بازنگری: ۱۴۰۴/۹/۲۸

تاریخ بازنگری بعدی: ۱۴۰۷/۹/۲۸

کد: MH.BR.PE.ICU.۲۲۷

واحد آموزش به بیمار

## درمان حمایتی و درمان جراحی (کرانیوتومی)

### تدابیر پرستاری:

۱) کنترل هوشیاری و مردمک ها

۲) کنترل وضعیت همودینامیک (افزایش فشار خون ، کاهش ضربان قلب و کندی تنفس از جمله علائمی است که در اثر گسترش خونریزی ایجاد می شود و نیازمند مداخله سریع می باشد.)

۳) کاهش محرک هایی که باعث افزایش ICP یا فشار داخل مغز می شود.

۴) بالابردن سر تخت به میزان ۳۰-۱۵ برای کاهش ICP (فشار داخل مغزی)

۵) استفاده از اکسیژن تراپی

۶) کنترل درد

۷) تغذیه کمکی

۸) کنترل IQ (سطح هوشیاری)

۹) کنترل بیمار از نظر بروز تشنج

۱۰) کنترل اضطراب بیمار

۱۱) بعد از کرانیوتومی یا درمان جراحی در صورتیکه بیمار بی قرار بود از داروهای سدا تیبو (آرام بخش) با نظر پزشک معالج استفاده شود.

۱۲) در صورتیکه بیمار بی هوش می باشد و تنفس خود به خود ندارد برای جلوگیری از هیپوکسی (کاهش سطح اکسیژن) در صورت نیاز وصل به دستگاه ونتیلاتور انجام می شود.

۱۳) مراقبت های کامل بیمار بیهوش شامل مراقبت از پوست ، پوزیشن و پیشگیری از بدسور ، مراقبت گوارشی ، مراقبت از سیستم ادراری ، مراقبت سیستم تنفسی ، انجام آزمایشات مورد نیاز طبق دستور پزشک ، ساکشن کردن ، استفاده از VIBRATION جهت فیزیوتراپی

**خونریزی مغزی :**

## ۸) تشنج

**میزان بهبودی بستگی دارد به :** سلامت عمومی ، سن ، شدت آسیب ، سرعت شروع درمان ، وسعت خونریزی

### تشخیص :

B.CT و MRT

درمان بیماری به شدت آسیب بستگی دارد.

## با آرزوی سلامتی

## خونریزی ساب دورال : که عبارت است از

خونریزی که باعث تجمع خون و لخته در زیر خارجی ترین غشاء (زیر سخت شامه) می گردد. که دو نوع هماتوم در زیر سخت شامه ایجاد می شود.

۱) هماتوم حاد در زیر سخت شامه که در فاصله کمی بعد از آسیب به سر ایجاد می شود.

۲) هماتوم مزمن زیر سخت شامه عارضه ای که ممکن است هفته ها یا ماهها پس از آسیب به سر ایجاد شود. هماتوم ساب دورال اغلب وریدی می باشد.

### علائم خونریزی ساب دورال :

- ۱) سردرد های راجعه که هر روز بدتر می شود .
- ۲) خواب آلودگی ، گیجی
- ۳) ضعف و کرختی قسمتی از بدن
- ۴) اختلالات بینایی
- ۵) استفراغ بدون تهوع
- ۶) مردمک های غیر قرینه
- ۷) اختلال در هوشیاری

خونریزی مغزی براساس محل آن به انواع داخل مغزی، ساب آراکنوئید یا زیر عنكبوتیه ، ساب دورال و اپیدورال که اغلب به دنبال ضربه سر ایجاد می شود تقسیم میگردد . خونریزی داخل مغزی هم بیشتر در زمینه فشار خون بالا و در حد کمی به دنبال ضربه به سر ایجاد می شود . سطح خارجی مغز به وسیله پرده هایی به نام «مننژ» پوشیده شده است که از داخل به خارج شامل :

۱) نرم شامه : پرده ظریفی که روی مغز و نخاع قرار گرفته است .

۲) عنكبوتیه یا آراکنوئید : پرده ظریفی که داخل سخت شامه قرار دارد که داخل این فضا مایع مغزی نخاعی قرار گرفته است.

۳) سخت شامه یا Dura : پرده ضخیمی است که در خارج عنكبوتیه و داخل استخوان جمجمه قرار دارد که بالای این لایه را اپیدورال و زیر این لایه را ساب دورال می گویند.