

## بسمه تعالی

تعریف: کله سیستکتومی به برداشتن کیسه صفرا به دلایل مختلف میگویند.

شایعترین علت برداشتن کیسه صفرا ایجاد سنگ در آن می باشد.

### در افراد زیر سنگ کیسه صفرا بیشتر ایجاد

می شود: زنان - افراد بالای ۴۰ سال - افراد چاق - زایمانهای متعدد - دیابت - مصرف قرصهای ضد بارداری خوراکی.

**علائم سنگ:** درد و سفتی قسمت فوقانی شکم (که به پشت یا شانه تیر می کشد) و تشدید درد پس از خوردن غذای سنگین - تهوع و استفراغ - یرقان (در تعداد کمی از بیماران به دلیل انسداد مسیر صفرا توسط سنگ و تجمع مایع صفراوی دیده می شود).

عمل جراحی کله سیستکتومی به دو روش بسته (لاپاراسکوپی) و سنتی (برش جراحی روی قسمت فوقانی شکم) انجام می شود.



## مراقبتهای پس از عمل جراحی:

\* چک علائم حیاتی بیمار (نبض-فشارخون-تنفس- درجه حرارت)

\* در جراحی غیر لاپاراسکوپی با بی حرکت کردن بیمار و تنفس سطحی درد کاهش میابد (جابجایی و چرخش بیمار باعث تشدید درد می شود)

\* درد یا ناراحتی در شانه راست پس از جراحی لاپاراسکوپی به علت تزریق گاز جهت باد کردن ناحیه شکم است و با راه رفتن بهبود میابد.

\* استفاده از بالش یا شکم بند روی برش جراحی هنگام چرخیدن و سرفه کردن و تنفس عمیق باعث کاهش درد می شود.

\* بهتر است بیمار بعد از عمل به حالت نیمه نشسته قرار گیرد

\* رعایت بهداشت دهان و دندان در صورت ناشتا بودن لازم است.

بنابراین پزشک در صورت کاهش تهوع لوله معده برداشته و زمانی که جذب و دفع مایعات نیز متعادل شد سوند ادراری هم برداشته میشود.

در جراحی لاپاراسکوپی، در صورت عدم تهوع و استفراغ پس از گذشت ۶ ساعت از عمل و با دستور پزشک از مایعات صاف شده برای شروع رژیم غذایی می توان استفاده کرد و رژیم کم کم به رژیم قبل از عمل تبدیل می شود.

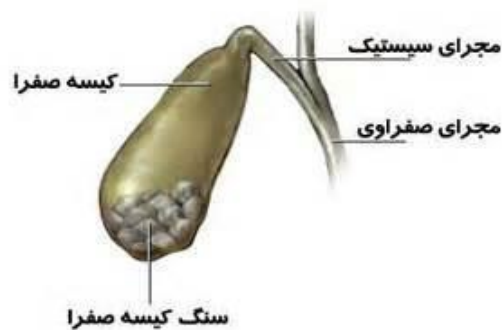
بیمارانی که جراحی به روش غیر لاپاراسکوپی انجام داده اند در عرض ۲۴ ساعت بعد از عمل میتوانند رژیم غذایشان را از مایعات شروع کنند. که پس از تحمل مایعات رژیم غذایی نرم و کم چربی و سرشار از پروتئین و کربوهیدرات برای بیمار آغاز می شود.





بیمارستان شهید محمد منتظری

## کله سیستکومی



تاریخ تدوین: ۱۳۹۸/۰۹/۲۳

تاریخ بازنگری: ۱۴۰۴/۰۹/۰۹

تاریخ بازنگری بعدی: ۱۴۰۷/۰۹/۰۹

کد: MH.BR.PE.SU.۱۵۷

واحد آموزش به بیمار

\*دفع ۱ تا ۳ بار مدفوع شل در روز ممکن است وجود داشته باشد. دفعات اجابت مزاج پس از چند هفته کم می شود.

در جراحی لاپاراسکوپی بعد از ۱ تا ۲ روز می تواند دوش بگیرد.

\*بیمار تا ۱ هفته از بلندکردن اجسام سنگین اجتناب کند.

\*جراحی لاپاراسکوپی در منزل نیاز به پانسمان ندارد.

در صورت وجود هرگونه سوال یا ابهام با شماره تلفن بیمارستان تماس گرفته شود: ۰۳۱۴۲۶۴۳۰۰۰ - داخلی ۳۴۹ - واحد آموزش

منابع: میترا ذوالفقاری. برونر سودارث بیماری های کبد و مجاری صفراوی. ویرایش یازدهم. ۲۰۰۸. بشری

## عوارض جراحی:



\*در جراحی سنتی محل برش جراحی باید از نظر خونریزی بررسی شود. در صورت خونریزی از زخم یا حساسیت و سفتی شکم حتما به پزشک اطلاع داده شود.

\*علائم گوارشی شایع نیست ولی ممکن است به علت دستکاری روده ها هنگام جراحی ایجاد شود. پس از جراحی لاپاراسکوپی بیمار از نظر بی اشتهایی، تب، استفراغ، درد و اتساع شکم بررسی می شوند این علائم بسیار مهم بوده و باید هر چه سریعتر به پزشک اطلاع داده شود.

\*توجه به علائم عفونت زخم (قرمزی، حساسیت، گرمی و خروج ترشحات از محل زخم و تب و درد)