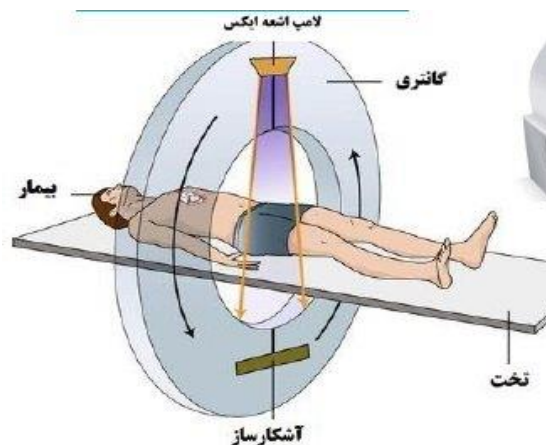


انواع سی تی اسکن :

- اسکن سر، که مغز و جمجمه را نشان میدهد و برای یافتن خونریزی، لخته، تومور و آسیبهای استخوانی مناسب است.

- اسکن سینه شامل ریه ها و قلب که میتواند وجود بیماری ریوی، تومور و لخته های خون را نشان دهد.

- اسکن بدن از اعضای داخلی بخصوص کبد و کیسه صفرا، طحال، معده، روده کوچک و روده بزرگ، شکم و لگن و برای یافتن تومور، عفونت، پارگی یا ورم مناسب هستند. اسکن استخوان و مفاصل از ستون فقرات، لگن، مفصل ران، زانو، قوزک پا، کتف، آرنج و مچ که می تواند وجود شکستگی، آرتروز و ورم را نشان دهد و باتوانایی بازسازی شکستگی ها و تهیه تصاویر سه بعدی کمک به درمان ضایعات ارتوپدی می نماید.



اصول کار دستگاه سی تی اسکن

پس از این که بدن بیمار یا عضو مورد نظر بر روی تخت سی تی اسکن قرار گرفت و شرایط دستگاه برحسب ناحیه مورد تصویربرداری تنظیم گردید، یک دسته اشعه ایکس به صورت باریکه ای از بدن بیمار عبور می کند که مقداری از انرژی دسته اشعه هنگام عبور از بدن بیمار جذب و باقیمانده اشعه به عنوان پرتوهای عبوری از بدن بیمار عبور می کنند و توسط دتکتورها یا آشکار سازها که مقابل دسته اشعه قرار دارند، اندازه گیری شده و سیگنال هایی جهت انجام فرایند تصویر سازی توسط آشکار سازها به یک کامپیوتر ارسال می شود و پس از پردازش توسط کامپیوتر تصویر عضو مورد نظر را بر روی مانیتور نشان داده می شود.

سی تی اسکن چیست؟

سی تی اسکن یک شیوه تصویربرداری پزشکی پیشرفته است که به معنای تصویر برداری مقطعی و عرضی از اعضای بدن می باشد. سی تی اسکن روش نوینی است که در علوم تشخیصی در فیزیک پزشکی کاربرد تحقیقاتی و درمانی فراوانی دارد.

ساختمان یک دستگاه سی تی اسکن

یک دستگاه سی تی اسکن از یک تخت برای قرار گرفتن بدن بیمار، یک گانتري که سر یا بدن بیمار در آن قرار می گیرد، یک منبع تولید اشعه ایکس، سیستمی برای آشکار کردن اشعه خارج شده از بدن (آشکار ساز یا دتکتور) یک ژنراتور اشعه ایکس، یک کامپیوتر برای بازسازی تصاویر و یک میز کار که کارشناس سی تی پشت آن قرار می گیرد، تشکیل شده است.

در حقیقت سی تی اسکن شامل دو اتاق مجزا می باشد:

۱- اتاق بیمار یا اتاق گانتري

۲- اتاق کنسول یا اتاق کارشناس



بیمارستان شهید محمد منتظری نجف آباد

آشنایی با سی تی اسکن



تاریخ تدوین: ۱۴۰۲/۱۱/۲۴

تاریخ بازنگری: ۱۴۰۴/۰۹/۱۲

تاریخ بازنگری بعدی: ۱۴۰۷/۰۹/۱۲

کد: MH.BR.PE.RA.۱۰۱

واحد آموزش همگانی

آماده شدن جهت انجام سی تی اسکن:

- تمامی دستورالعملهای آماده سازی را که در زمان نوبت دهی به شما داده شده است، انجام دهید.
- در صورتی که احتمال می دهید باردار باشید، باید پیش از انجام سی تی اسکن به کارشناس سی تی اسکن اطلاع دهید.
- اشیای فلزی و هر گونه جواهرآلات را از بدن خود خارج کنید.
- سوابق پزشکی (سونو و سی تی اسکن قبلی) و داروهایی را که مصرف می کنید با خود به همراه داشته باشید.

دمای اتاق سی تی اسکن:

تولید اشعه ایکس در دستگاه سی تی اسکن همراه با تولید مقدار بسیار زیادی گرماست، اگر این حرارت دفع نشود آسیب کلی به دستگاه وارد می شود. برای کاهش حرارت دستگاه اشعه ایکس خنک کننده هایی قوی داخل اتاق سی تی اسکن نصب شده است که باعث سرد شدن دمای اتاق می شود.

• اسکن رگهای خونی بدن (که سی تی آنژیوگرافی نیز نامیده میشود) برای یافتن انسداد، لخته و آنوریسم مناسب است.

• اسکن کلیه، حالب و مثانه وجود سنگ و عملکرد سیستم ادراری را نشان میدهد.

• اسکن قلبی که حفره ها، رگها و عملکرد قلب را نشان میدهد.

مزایای سی تی چیست؟

سی تی اسکن روش تشخیصی سریع، دقیق و کارآمدی است که از بهترین ابزار موجود برای بررسی ریه و شکم و لگن و اندامها است و پزشکان معمولاً استفاده از آن را برای شناسایی انواع مختلف سرطان، مشکلات رگهای خونی و حالت اورژانسی نسبت به روشهای دیگر ترجیح میدهند.

مدت زمان انجام سی تی اسکن:

مدت زمان سی تی اسکن به نوع اسکنی که باید انجام شود بستگی دارد که ممکن است از ۵ دقیقه تا نیم ساعت طول بکشد. در دستگاه های جدید این زمان گاهی به کمتر از یک دقیقه نیز می رسد.