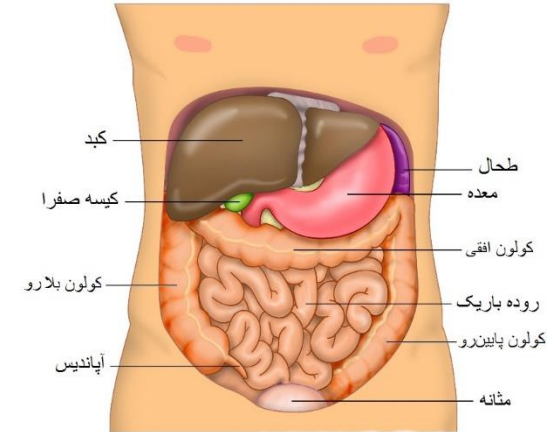


اندام های مورد بررسی :

پرتونگاری از شکم به منظور مطالعه ساختمان تشریحی و ضایعات اندام های حفره شکم شامل اندام های گوارشی ، ادراری ، صفراوی ، کبد ، طحال و وضعیت جنین در رحم (در صورت در دسترس نبودن سونوگرافی) انجام می شود .

موقعیت (پوزیشن) بیمار:

پرتونگاری ترجیحا در وضعیت خوابیده انجام می شود . در این گرافی بیمار طاقباز می خوابد زانوها کمی خم شده و برروی کیسه شنی قرار می گیرد . دست ها بالا آمده و برروی قفسه سینه قرار می گیرد و یا اینکه در امتداد تنه کمی از آن دور می شود تا در میدان تابش قرار نگیرند .



همچنین در مواردی با نظر پزشک علاوه بر گرافی خوابیده گرافی ایستاده نیز انجام می گردد. در آزمون شکم ایستاده ممکن است پزشک معالج پرتونگاری از ریه ها را نیز به همراه شکم درخواست نماید .

موارد آمادگی:

پرتونگاری از شکم در موارد غیر اورژانس معمولا با آمادگی قبلی به لحاظ پاک بودن روده ها از گاز و مدفوع انجام می شود . ولی در مواردی مانند آپاندیس ، تصادف ، بلع اجسام خارجی ، پیچ خوردگی روده که آزمایش جنبه فوری دارد و زمان عامل بسیار مهمی است بدون هیچگونه آمادگی انجام می شود .



بیمارستان محمد منتظری نجف آباد

رادیوگرافی ساده شکم



تاریخ تدوین: ۱۴۰۰/۰۸/۱۶

تاریخ بازنگری: ۱۴۰۴/۰۹/۱۲

تاریخ بازنگری بعدی: ۱۴۰۷/۰۹/۱۲

کد: MH.BR.PE.RAD.۱۰۷

واحد آموزش به بیمار

تاسه عدد قرار می دهند و پس از نیمه شب قبل از آزمایش بیمار ناشتا می ماند.

در بعضی از آزمون ها از جمله سیستم ادراری و روده های بزرگ با پرتونگاری ساده از شکم قبل از شروع آزمون آمادگی بیمار مشخص می گردد. در صورت عدم آمادگی و وجود مواد دفعی حتی به مقدار ناچیز آزمون انجام نمی گردد.

موارد حفاظتی :

به منظور جلوگیری از تکرار گرافی قبل از انجام آزمون هرگونه شی فلزی را باید از ناحیه شکم و لگن خارج نمود تا از ایجاد تصویر بر روی اندام های مورد بررسی جلوگیری شود و در صورت وجود هر گونه زیپ و دکمه بر روی لباسهایش از گان نخی یا لباس های یکبار مصرف استفاده نماید .

به منظور جلوگیری از محو شدن تصویر نسج نرم و سنگ های کوچک ادراری و صفراوی در اثر حرکات تنفسی زمان تابش کوتاه و در پایان بازدم صورت می گیرد .

در اغلب مراکز رادیولوژی خوردن مسهل روغنی مانند روغن کرچک به مقدار چهل گرم در عصر روز قبل از آزمایش جهت عاری شدن روده ها از مواد دفعی و گاز توصیه می شود که باید این نکته تاکید شود که بیمار تا قبل از خواب فعالیت سنگین داشته باشد تا مسهل اثر مثبت بگذارد .

بعضی از مراکز رادیولوژی دو تاسه روز قبل از آزمایش بیمار را تحت رژیم غذایی کم حجم با خوردن مسهل ملایم مانند بیزاکودیل روزی دو