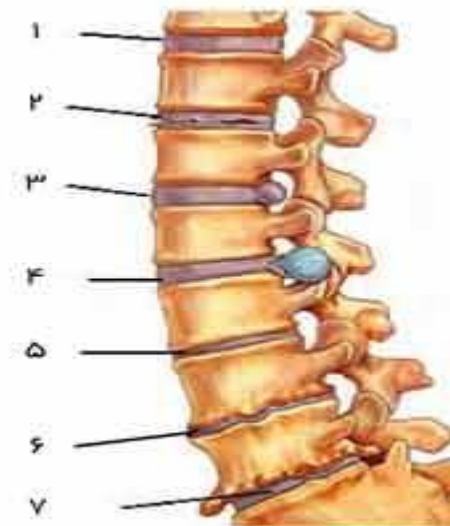


## ستون مهره ها

ستون مهره ها محور مرکزی اسکلت بدن را تشکیل می دهد



- ۱- دیسک بین مهره ای طبیعی
- ۲- دیسک پاره شده
- ۳- دیسک برجسته شده
- ۴- دیسک هرنی شده
- ۵- نازک شدن دیسک
- ۶ و ۷- استئوآرتریت مهره

نخاع توسط مهره ها پوشانده شده است. مهره ها از بالا وزن و تعادل سر را تحمل کرده و از طرفین دنده ها به آن متصل می شوند و در پایین بر روی استخوان لگن قرار گرفته و وزن بدن را به اندام تحتانی منتقل می کند. ستون مهره ها از روی هم قرار گرفتن ۳۳ مهره تشکیل شده است. مهره ها از بالا به پایین شامل مهره های گردنی (هفت مهره) ، پشتی (دوازده مهره) ، کمری (پنج مهره) ، خاجی (پنج مهره) و دنبالچه (چهار مهره) می باشد. که مهره های خاجی و دنبالچه به هم جوش می خورند .

## علل انجام گرافی



پرتونگاری از ستون مهره ها به علل گوناگون به خصوص کمر درد در نزد بالغین جوان، شکستگیها، سرخوردگی مهره، ضایعات مادرزادی فتق دیسک و تنگی مجرای نخاعی انجام می شود .

عکس های ساده اولین اقدام برای بررسی ترومای ستون مهره ها به شمار میروند.

امروزه ضایعات نسوج نرم ستون فقرات مانند فتق دیسک، تنگی کانال و انسداد اعصاب نخاعی با ام آر ای و ارزیابی تروما و شکستگی های بهمراه جابجایی قطعات استخوانی به داخل کانال نخاع و تومورها با سی تی اسکن به خوبی نشان داده می شود .

انحراف جانبی ستون مهره ها ی پشتی و کمری به راست و چپ را اسکلیوز و انحراف به جلو و عقب ستون مهره ها که بیشتر در ناحیه پشتی دیده می شود را قوز یا گوزپشتی می گویند.

