



مهره های کمری و خاجی و دنبالچه :

مهره های کمری ۵ عدد است و تحذب آنها به طرف جلو است. مهره های کمری بزرگ ترین و محکم ترین مهره های بدن هستند. استخوان خاجی از اتصال پنج مهره بهم تشکیل شده که در قسمت پشتی لگن راتشکیل می دهد و به شکل مثلث بوده و در بالای به پنجمین مهره کمری و در پایین به دنبالچه اتصال دارد.

رخ (روبرو) کمری خاجی دنبالچه:

هنگامی که بیمار به پشت می خوابد قوس کمری مشهود است برای از بین بردن و یا کم کردن این قوس زانوها را خم کرده و در زیر شانها ببالش گذاشته می شود.

مهره های پشتی

رخ (روبرو) مهره های پشتی :

در مهره های پشتی مهره های بالایی شبیه مهره های گردنی و مهره های پایینی شبیه مهره های کمری می باشند. مهره های پشتی با سر دنده ها مفصل می شوند. بیماری به صورت طاقباز به پشت خوابیده و مفاصل ران و زانوهارا خم کرده و کف هر دو پا را بر روی تخت قرار می دهد و گرافی در پایان بازدم عمیق انجام می شود.

نیمرخ پشتی :

بیمار به وضعیت نیمرخ می شود و هر دو دست بالا آمده و به حالت کشیده در جلوی قفسه سینه بر روی هم قرار می گیرد. برای راحتی بیمار و بهتر ثابت شدن وضعیت، زانو ها خم شده و بین آنها کیسه شنی قرار می گیرد.

در صورتی که گرافی در وضعیت ایستاده انجام شود وزن بدن به طور مساوی بر روی هر دو پا منتقل می شود.

مهره های گردنی

رخ (روبرو) گردن :

بیمار بر روی تخت می خوابد و یا می ایستد و گردن کامل کشیده و چانه کمی بالا برده می شود.

نیمرخ گردن :



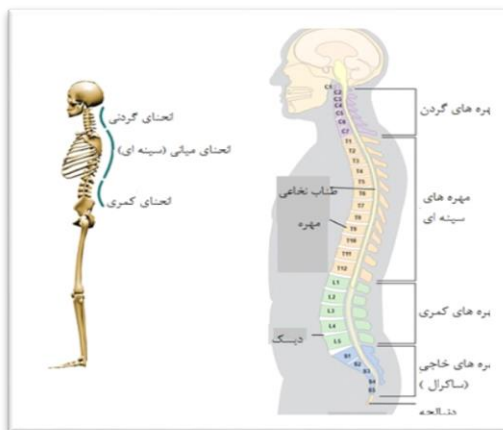
این گرافی به صورت ایستاده و در بیماران چاق با دوزنه که بیمار در دست های خود می گیرد در جریان قطع تنفس (دم یا بازدم) انجام می شود. به منظور مشخص شدن صدمات جدی در بیمارانی که با برانکارده به بخش رادیولوژی فرستاده می شوند پرتونگاری نیمرخ گردن با احتیاط و بدون جابجایی و در وضعیت خوابیده با اشعه افقی صورت می گیرد.



بیمارستان شهید محمد منتظری نجف آباد

پرتونگاری ستون مهره ها

۲



تاریخ تدوین: ۱۴۰۰/۰۱/۱۶

تاریخ بازنگری: ۱۴۰۴/۰۹/۱۲

تاریخ بازنگری بعدی: ۱۴۰۷/۰۹/۱۲

کد: MH.BR.PE.RAD.۲۷۶

واحد آموزش به بیمار

می توان بادادن مسهل روغنی یا قرص ملین بیمار را آماده نمود.

همچنین قبل از آزمایش باید مثانه بخصوص در آقایان کهنسال کاملا تخلیه شود ودر موقع انجام گرافی تنفس متوقف شود .

نیمرخ کمری خاجی دنبالچه :

درنیمرخ هر دو مفصل زانو کمی خم می شود و دست نیمه مورد نظر از آرنج خم می شود وزیر سر قرار می گیرد و دست مخالف بر روی سر قرار می گیرد. گرافی در پایان دم یا بازدم صورت می گیرد .

موارد حفاظتی

به علت بالابودن مقادیر عوامل تابش بخصوص در نیمرخ در اطفال ونوجوانان علاوه بر استفاده از شیلد سربی بر روی اندامهای باروری باید از حرکت کردن بیمار که موجب تکرارگرافی می گردد نیز جلوگیری شود .

موارد آمادگی

یکی از نکات مهم در مورد پرتونگاری از مهره های کمری وخاجی ودنبالچه آمادگی روده ای از نظر تخلیه مواد دفعی وگاز می باشد زیرا در صورت پاک بودن روده ها تصویر مهره ها با کیفیت بهتری دیده می شود. پر بودن روده ها ی بزرگ از گاز ومدفوع باعث می شود که تصاویر مهره های خاجی ودنبالچه به طور وضوح دیده نشوند لذا در مواردی که پرتونگاری جنبه فوریت ندارد